

4. Saiten / Strings / Cordes / Corde

4.8 Umspinnene Saiten / Wound Strings Cordes surfilées / Corde rivestite

Die Preise für **umspinnene Saiten** sind stark unterschiedlich. Sie sind abhängig von der Stückzahl, dem verwendeten Kern- und Spinnmaterial. Wir gewähren einen Rabatt von 20 % ab einem kompletten Satz von 10 Saiten.

The prices for **wound strings** differ in a great range. They depend on the number and on the material used as core or for winding. We grant you a discount of 20 % for a complete set from 10 strings pieces.

Les prix pour les **cordes surfilées** sont très différents. Ils dépendent du nombre, du matériau utilisé. Nous vous accordons une remise de 20 % pour un jeu complet de 10 cordes.

I prezzi per le **corde rivestite** sono differenti. Sono dipendenti dal numero delle corde ed dall materiale usato. A partire da un ordinazione di 10 corde concediano uno sconto del 20 %.



Kernmaterial: Stahl
Spinnendraht: B= Messing
C = Kupfer

Core material: steel
winding wire: B = brass
C = copper

Coeur matériau: acier
fil: B = laiton
C = cuivre

Anima materiale: ferro
filo: B = ottone
C = rame

Nr/No/N°		≥1
48-3721	B	22,60 €
48-3720	C	22,60 €

Bestellung von umspinnenen Saiten mit Bassbezügen. Zur Herstellung von Basssaiten benötigen wir alle Angaben nach dem folgenden Schema:

Order of wound strings with bass. We need the information after the following pattern for the production of bass strings:

Commande des cordes filées avec bass. Nous avons besoin les informations après le schéma suivant pour produire les cordes bass:

Ordinazione di corde rivestite con bass. Noi ave bisogno di informazioni dopo il schema seguente per produrre di corde rivestite:



Kernmaterial: Eisen
Spinnendraht: A = Eisen
B= Messing
C = Kupfer

Core material: iron
winding wire: A = iron
B = brass
C = copper

Coeur matériau: fer
fil: A = fer
B = laiton
C = cuivre

Anima materiale: ferro
filo: A = ferro
B = ottone
C = rame

Nr/No/N°		≥1
48-3726	A	27,70 €
48-3724	B	27,70 €
48-3722	C	25,10 €



Kernmaterial: Messing
Spinnendraht: B= Messing
C = Kupfer

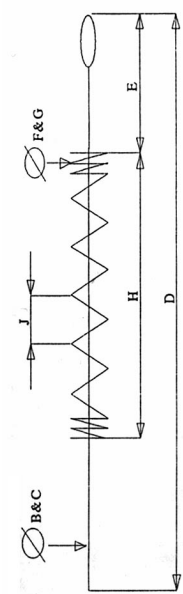
Core material: brass
winding wire: B = brass
C = copper

Coeur matériau: laiton
fil: B = laiton
C = cuivre

Anima materiale: ottone
filo: B = ottone
C = rame

Nr/No/N°		≥1
48-3725	B	27,70 €
48-3723	C	25,10 €

4. Saiten / Strings / Cordes / Corde



Angaben zum Kern

B) Kern-Ø D) Gesamtlänge

C) Material E*) Anhängung

Angaben zur Umspinnung

F) Spinndraht-Ø J) Steigung
G) Material K) gewün. Anzahl d. Saiten
H*) Länge Umspinnung

Specifications on the core

C) material E*) piece between hitch
pin

and bridge pin

Specifications on the winding

F) spinning wire J) gradient
G) material K) desired no. of strings
H*) length of cover

Spécifications conc. le coeur

B) coeur-Ø D) longueur totale
et pointe de chevalet

Spécifications conc. le fil

F) fil Ø J) montée
G) matériau K) nombre d. cordes
désirées
H*) longueur de filer

Indicazione sul nucleo

B) anima Ø D) lunghezza totali
C) materiale E*) partie entre pointe

Indicazione sul filo

F) filo Ø J) salita
G) materiale K) numero
H*) lunghezza di filare

B	C	D	E	F	G	H	J	K

*) Bei den Längenmaßen E und H ist folgendes zu beachten: Maß E bezeichnet die Strecke zwischen Anfang der Aufhängung (Öse) und Anfang der Umspinnung. Maß H bezeichnet die Länge der Umspinnung, unabhängig von der Position der Stegstifte. Sollte die Öse mit dem Anfang der Umspinnung zusammenfallen (z.B. bei Klavichorden),

so sind die beiden Längenmaße wie folgt anzugeben: $E+H = \text{xxxx mm}$.

*) Please consider the following on length measurements E and H: Measurement E describes the distance between the beginning of the string at the eye and beginning of the spinning. Measurement H describes length of the spinning independent to the positions of the bridge pins. In case the spinning starts with the eye (e.g. on clavichords) both measurements have to be given as follows:
 $E+H = \text{xxx mm}$.