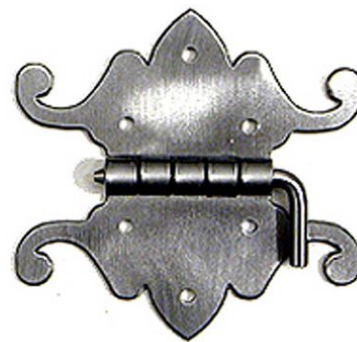
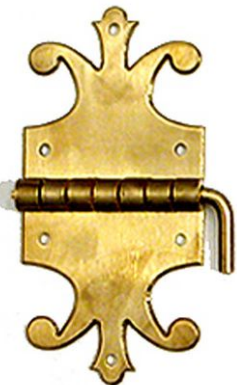


Edel-Beschläge



Noble Fittings
Ferrements d'art
Ferramenta preziose



Edel-Beschläge sind vom Feinmechaniker in unserem Hause in Handarbeit exakt und sauber hergestellt. Jedes Motiv in in 4 Versionen erhältlich. Die fertigen Scharniere sind matt geschliffen und haben eine Fase an der Kante. Die halbfertigen Scharniere haben keine behandelte Oberfläche und keine Fase. Die Scharniere werden mit Stift zum Vernieten und Steckdorn geliefert.

A = Eisen B= Messing
1 = fertig 2 = halbfertig

Noble Fittings are handmade exactly and neat by a precision mechanic in our house. Each motif is available in 4 versions. The finished fittings are matted and have a phase at the edge. The unfinished ones do not have a treated surface and also no phase. The hinges are delivered with a pin for riveting and with an angled pin for sticking.

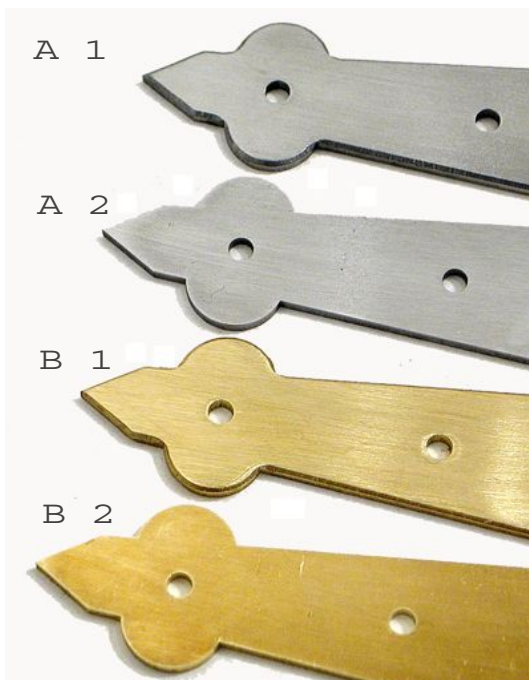
A = iron B = brass
1 = finished 2 = unfinished

Ferrements d'art, charnières réalisée à la main par notre mécanicien de précision dans notre maison. Chaque motif est disponible à 4 versions. Les charnières achevés sont dépoli et n'ont pas une phase au bord. Les charnières inachevés n'ont pas une surface traitée et ils n'ont pas une phase. Chaque charnière est livrée avec un axe et avec un cheville à river.

A = fer B = laiton
1 = achevé 2 = inachevé

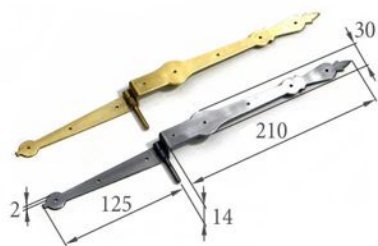
Ferramenta preziose, cerniere prodotto a mano da un meccanico di precisione di nostra casa. Ogni motivo è disponibile in 4 varianti. Le cerniere finite hanno una superficie opaca e la rifinitura finita. Le cerniere non rifinite hanno una superficie non trattata i lati sono senza fibre. Ogni cerniera viene fornita con punta per ribadire e chiodo da ribattere.

A = ferro B = ottone
1 = finito 2 = incompiuto



2. Korpus / Case / Caisse / Cassa

2.2 Beschläge / Fittings / Ferrements / Ferramenta



Christian Vater 1738

abweichend zu den anderen Scharnieren ist der Stift dieses Scharniers fest montiert und nicht auswechselbar.

divergent aux autres charnières l'axe de cette charnière amonté fixe et vous ne pouvez pas la changer.

deviated from the other hinges the pin of this hinge is fitted fix and not changeable.

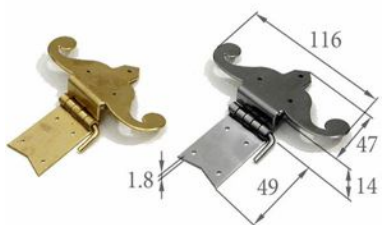
la punta di questa cerniera e montata fissa e non puo essere cambiata.

Nr/No/N°						1-9	≥10
25-3480	A	fertig	finished	achevé	finita	25,70 €	23,13 €
25-3459	B	fertig	finished	achevé	finita	29,60 €	26,64 €



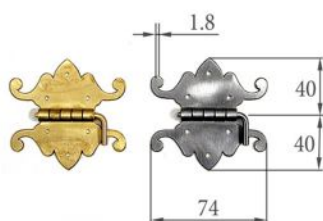
Andreas Ruckers 1654

Nr/No/N°						1-9	≥10
25-3544	A	fertig	finished	achevé	finita	25,00 €	22,50 €
25-4032	A	halbfertig	unfinished	inachevé	semi finita	18,00 €	16,20 €
25-3542	B	fertig	finished	achevé	finita	27,30 €	24,57 €
25-4033	B	halbfertig	unfinished	inachevé	semi finita	20,30 €	18,27 €



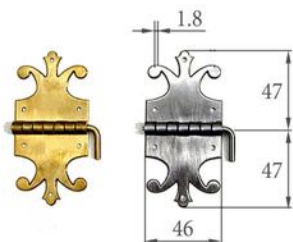
Dulcken 1750

Nr/No/N°						1-9	≥10
25-4151	A	fertig	finished	achevé	finita	25,30 €	22,77 €
25-4152	A	halbfertig	unfinished	inachevé	semi finita	18,30 €	16,47 €
25-4155	B	fertig	finished	achevé	finita	28,10 €	25,29 €
25-4156	B	halbfertig	unfinished	inachevé	semi finita	21,10 €	18,99 €



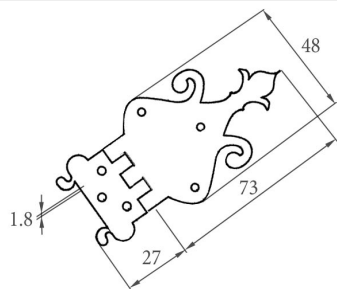
Dulcken 1750

Nr/No/N°						1-9	≥10
25-4149	A	fertig	finished	achevé	finita	25,00 €	22,50 €
25-4150	A	halbfertig	unfinished	inachevé	semi finita	18,00 €	16,20 €
25-4153	B	fertig	finished	achevé	finita	27,20 €	24,48 €
25-4154	B	halbfertig	unfinished	inachevé	semi finita	20,20 €	18,18 €



Joh. H. Silbermann 1767

Nr/No/N°						1-9	≥10
25-3484	A	fertig	finished	achevé	finita	25,00 €	22,50 €
25-4034	A	halbfertig	unfinished	inachevé	semi finita	18,00 €	16,20 €
25-3482	B	fertig	finished	achevé	finita	27,20 €	24,48 €
25-4035	B	halbfertig	unfinished	inachevé	semi finita	20,20 €	18,18 €



Anonymous 18. Jahrhundert

Nr/No/N°						1-9	≥10
25-3540	A	fertig	finished	achevé	finita	25,00 €	22,50 €
25-4030	A	halbfertig	unfinished	inachevé	semi finita	18,00 €	16,20 €
25-3486	B	fertig	finished	achevé	finita	26,00 €	23,40 €
25-4031	B	halbfertig	unfinished	inachevé	semi finita	20,30 €	18,27 €

Marc Vogel oHG
Cembaloteile
Talgasse 2
D- 79798 Jestetten

Tel. +49 (0) 7745 919430
Fax +49 (0) 7745 919436
firma@vogel-scheer.de
www.vogel-scheer.de